

FELINE GRIMACE SCALE[®]

FICHA TÉCNICA



POR QUE?

Mudanças de comportamento devido à dor são únicas e sutis em gatos



O QUÊ?

A Feline Grimace Scale (FGS) é um método simples de avaliação da dor aguda baseado em mudanças nas expressões faciais



QUANDO?

A avaliação da dor deve ser feita em todos os gatos, o quão frequentemente possível baseado em caso a caso



COMO?

Existem 5 unidades de ação (UA)

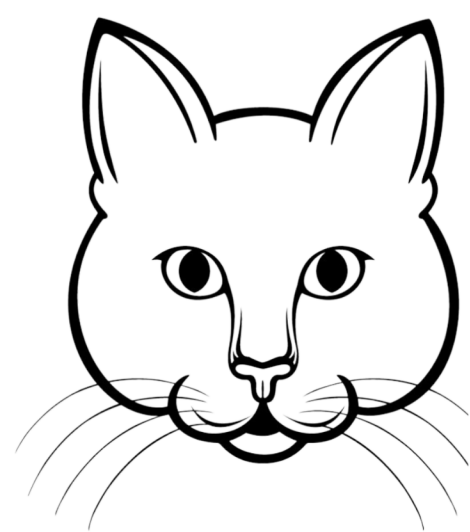
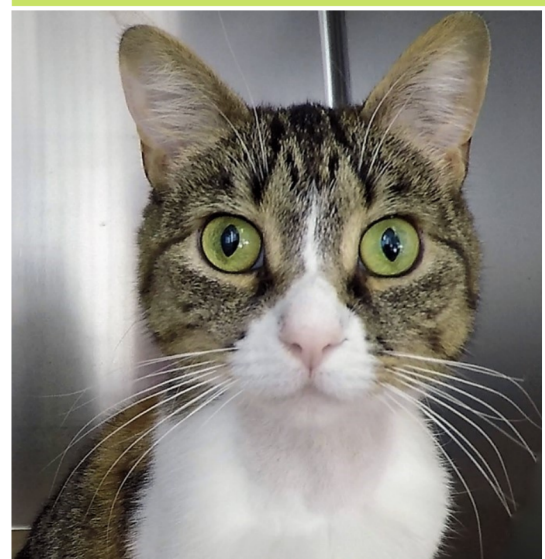
- Posição das orelhas
- Abertura dos olhos
- Tensão do focinho
- Posição dos bigodes
- Posição da cabeça



QUEM?

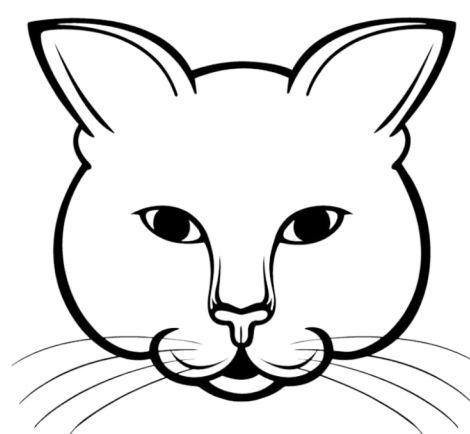
A FGS pode ser utilizada por veterinários, enfermeiros e tutores de gatos

- Cada UA é pontuada numa escala de 0 à 2
- A pontuação final é a soma de todas as pontuações
- Analgesia é sugerida com a pontuação final $\geq 4/10$



0 = UA está ausente

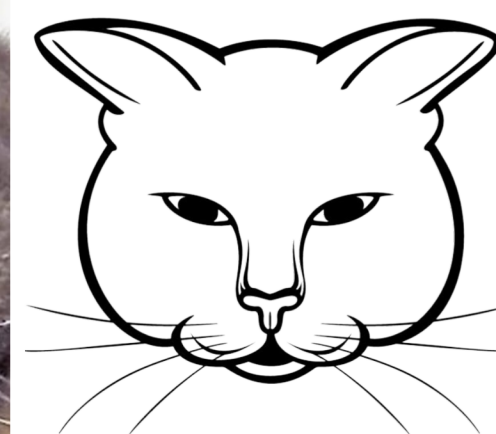
- Orelhas voltadas para frente
- Olhos abertos
- Focinho relaxado (formato redondo)
- Bigodes soltos e curvos
- Cabeça acima da linha do ombro



1 = UA está moderadamente presente*

- Orelhas ligeiramente afastadas
- Olhos parcialmente fechados
- Focinho ligeiramente tenso
- Bigodes ligeiramente curvos ou retos
- Cabeça alinhada com a linha do ombro

*A pontuação 1 também pode ser dada quando há incerteza sobre a presença ou ausência de uma UA



2 = UA está marcadamente presente

- Orelhas achatadas e rotacionadas para fora
- Olhos praticamente fechados
- Focinho tenso (formato elíptico)
- Bigodes retos e avançando para frente
- Cabeça abaixo da linha dos ombros ou inclinada para baixo (queixo em direção ao peito)

Université 
de Montréal

Essa ficha técnica foi possível devido a um financiamento irrestrito da



Baixe o aplicativo FGS App para aprender e praticar suas habilidades. Veja nosso linktree para informações adicionais.



Stegall Laboratory
felinegrimacescale@umontreal.ca
www.felinegrimacescale.com